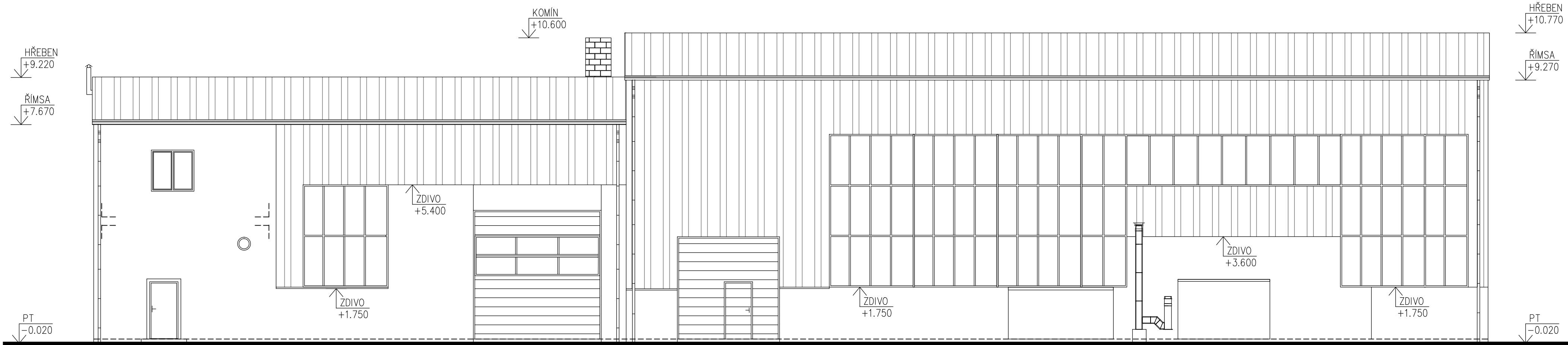


POHLED JIHOZÁPADNÍ – STÁVAJÍCÍ STAV




LEGENDA STÁVAJÍCÍCH MATERIÁLŮ

- KRYTINA – TRAPÉZOVÝ HLINÍKOVÝ PLECH
BARVA – ŠEDÁ
DEŠŤOVÉ SVODY, ŽLABY, OPLECHOVÁNÍ – POZINKOVANÝ PLECH, BARVA – PŘÍRODNÍ
- VENKOVNÍ FASÁDA – VÁPENOCEMENTOVÁ OMÍTKA – BARVA BÍLÁ
– TRAPÉZOVÝ HLINÍKOVÝ PLECH – BARVA ŠEDÁ
- VENKOVNÍ OKNA – OKNA S JEDNODUCHÝM ZASKLENÍM V OCELOVÝCH RÁMEČCÍCH
– PLASTOVÁ OKNA ZASKLENÁ DVOJSKLEM – BARVA BÍLÁ
– 1.NP – SEVEROZÁPADNÍ POHLED – DŘEVĚNÁ – BARVA BÍLÁ
- VENKOVNÍ VSTUPNÍ DVEŘE – OCELOVÉ
– BARVA ŠEDÁ
- VENKOVNÍ VRATA – SEKČNÍ, BARVA BÍLÁ
– PŘÍSTAVEK – OCELOVÁ, BARVA ŠEDÁ

POZNÁMKA

- PODKLADEM PRO ZPRACOVÁNÍ PROJEKTOVÉ DOKUMENTACE STÁVAJÍCÍHO STAVU BYLY POUŽITY STÁVAJÍCÍ MATERIÁLY – PROJEKTOVÁ DOKUMENTACE Z ROKU 1979
"OPRAVNA OSS DÍLNY"
- ZAMĚŘENÍ OBJEKTU PROVEDENO POMOCÍ LASEROVÉHO DÁLKOMĚRU HILTI A DŘEVĚNÉHO DVOUMETRU

±0.000=1.NADZEMNÍ PODLAŽÍ					Paré číslo:	
Vypracoval			Zodpovědný projektant		Projektant: ING.JOSEF SLABÝ ARNOLEC 30 588 27 JAMNÉ U JIH. 	
ING. JOSEF SLABÝ		ING. JOSEF SLABÝ				
Investor: KSÚSV, příspěvková organizace se sídlem KOSOVSKÁ 1122/16, 586 01 JIHLAVA						
Stavba: Akce:		REVITALIZACE AREÁLU KSÚSV CESTMISTROVSTVÍ HAVLÍČKÚV BROD DOKUMENTACE PRO PROVÁDĚNÍ STAVBY			Zakázka čis.	66/12/2020
Objekt: Soubor:					Datum	12/2020
					Stupeň	PDPS
					Formát	3A4
Část,profese		D. ARCHITEKTONICKÉ A STAVEBNĚ TECHNICKÉ ŘEŠENÍ			Měřítko	1:100
Obsah:		Pohled jihozápadní – stávající stav			Příloha číslo	65